

## POPIS

Dvouplášťová kominový systém SKD se používá na výstavbu kominů a kouřovodů, skládá se z jednotlivých dílů vyrobených výhradně z nerezové oceli. Vnitřní plášť je dostatečně odolný pro odvod spalin z moderních energeticky úsporných topných těles na topného oleje nebo zemní plyn, je vyroben z nerezové oceli třídy 1.4404 dle DIN17441, vnější plášť je vyroben z nerezové oceli 1.4301 dle DIN17441. Mezi oběma plášti je umístěna tepelná izolace v podobě minerální vlny o tloušťce 50 mm. Maximální provozní teplota dosahuje 450 °C. Dvouplášťový kominový systém SKD je samostatná konstrukce, která nevyžaduje použití klasických keramických materiálů. Pro výrobu těchto kominových systémů byl vydán certifikát řízení výroby 1450-CPO-0007.



Dvoustěnné žáruvzdorné kominové systémy SKDŽ se používají pro výstavbu kominů a kouřovodů, jsou vyrobeny výhradně ze žáruvzdorné nerezové oceli, používají se pro odvod spalin z topidel na tuhá paliva. Vnitřní plášť je vyroben z kvalitní žáruvzdorné nerezové oceli 1.4828 dle DIN17441, vnější plášť je vyroben z nerezové oceli 1.4301 dle DIN17441, mezi plášti je potom umístěna tepelná izolace ve formě minerální vlny o tloušťce 50 mm. Maximální provozní teplota dosahuje 600 °C. Dvoustěnný žáruvzdorný kominový systém SKDŽ je samostatná konstrukce, která nevyžaduje použití klasických keramických materiálů. Pro výrobu těchto kominových systémů byl vydán certifikát řízení výroby 1450-CPO-0007.

Trubky a tvarovky z kruhové oceli se vztahují na konstrukci systémů větrání a odsávání nebo gravitační vytápění a klimatizace. Vnitřní i vnější plášť je z kvalitní oceli 1.4301 dle DIN17441, tepelná izolace - minerální vlna, tloušťka 50 mm. Maximální provozní teplota: 250 °C.

## PŘEHLED JEDNOTLIVÝCH ROZMĚRŮ

Průměr DN	W,S	D	W	*)
	1.4404	1.4828	1.4301	1.4301
60	0.5	-	0.6	0.5
80	0.5	-	0.6	0.5
90	0.5	-	0.6	0.5
100	0.5	-	0.6	0.5
110	0.5	-	0.6	0.5
120	0.5	1.0	0.6	0.5
130	0.5	1.0	0.6	0.5
140	0.6	1.0	0.6	0.5
150	0.6	1.0	0.6	0.5
160	0.6	1.0	0.6	0.5
180	0.6	1.0	0.6	0.5
200	0.6	1.0	0.6	0.5
225	0.6	1.0	0.6	0.5
250	0.8	1.0	0.6	0.5
260	0.8	1.0	0.6	0.5
300	0.8	1.0	0.6	0.5
325	0.8	1.0	0.6	0.6
350	0.8	1.0	0.6	0.6
400	1.0	1.0	0.6	0.6
450	1.0	-	0.6	0.6
500	1.0	-	0.6	0.6
550	-	-	0.6	0.6
600	-	-	0.6	0.6

Průměr DN	Lr	Dz	Dw	Dk	S	
60	188	60.4	59.4	61.4	0.5	
80	250	80.1	79.1	81.1		
90	285	91.2	90.2	92.2		
100	315	100.8	99.8	101.8		
110	350	111.9	110.9	112.9		
120	385	123.0	122.0	124.0		
130	415	132.6	131.6	133.6		
140	440	140.7	139.5	141.7		
150	475	151.8	150.6	152.8		
160	505	161.4	160.2	162.4		
180	570	182.0	180.8	183.0	0.6	
200	630	201.1	199.9	202.1		
225	710	226.6	225.4	227.6		
250	790	252.3	250.7	253.3		
260	818	261.2	259.6	262.2		
280	880	280.9	279.3	281.9		
300	945	301.6	300.0	302.6		
325	1020	325.5	323.9	327.0		
350	1100	350.9	349.4	352.4		
400	1260	402.1	400.1	403.6		
450	1415	451.4	449.4	452.9	0.8	
500	1575	502.3	500.3	503.8		
550	1728	551.0	549.0	552.5		
600	1885	601.0	599.0	602.5		
600	1885	601.0	599.0	602.5		1.0
600	1885	601.0	599.0	602.5		

## ZNAČENÍ

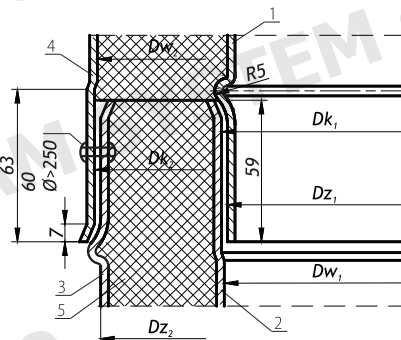
W - ventilační potrubí  
S - odvod spalin  
D - odvod kouře  
\*) - vnější plášť

## ROZMĚRY

Lr - rozšíření plechu [mm]±0,1  
Dz - vnější průměr potrubí [mm]±0,1  
Dw - vnitřní průměr potrubí [mm]±0,1  
Dk - vnitřní průměr límce [mm]±0,1  
S - tloušťka plechu [mm]

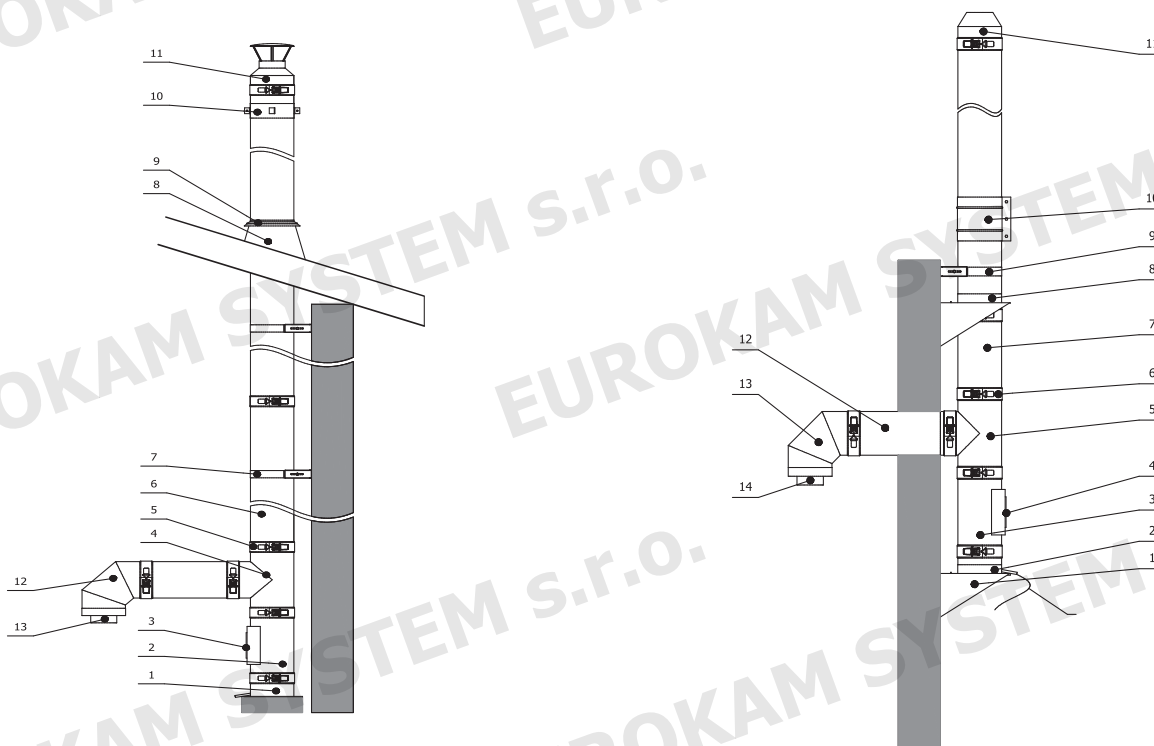
## PŘIPOJENÍ LÍMCE

Jednotlivé díly komínového systému jsou navzájem spojeny vsuvkami nebo límcem. Spojení je velmi těsné a vytváří pevnou konstrukci komínů. Jednotlivé prvky komínu lze libovolně kombinovat, což umožňuje správné proudění kondenzátu přes stěny komínu. Vnější plášť je chráněn proti dešťové vodě. Prvky pláště se připojují několika chromniklovými nýty.



1. Vsuvka - vnitřní plášť
2. Limec - vnitřní plášť
3. Vsuvka - vnější plášť
4. Limec - vnější plášť
5. Izolace

## POUŽITÍ



	Název	Označení
1	Miska pro odvod kondenzátu	MSD150/250-CH
2	Čištění	WCD150/250-CH6
3	Dviřka	DW125x185
4	Rozbočka 90°	TRD150/250/90-CH6
5	Vázací pásek IV	OIV1250-CH
6	Potrubí 1 m	RPD150/250/1000-CH6
7	Konzola	OMD250-CH
8	Vázací pásek IV	OPIV250-CH
9	Průchod na nakloněné střeše	PKD250/20-CH
10	Příruba odpuzující vodu	KPD250-CH
11	Pásek k odsávání	OPO250-CH
12	Deflektor	DKD150/250-CH6
13	Koleno 90°	KSD150/250/90-CH6
14	Záslepka rozbočky	ZTD150/250-CH6-K

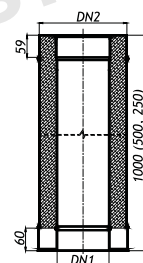
	Název	Označení
1	Konzola	KWD250-CH
2	Miska pro odvod kondenzátu	MSD150/250-CH
3	Čištění	WCD150/250-CH6
4	Dviřka	DW125x185
5	Rozbočka 90°	TRD150/250/90-CH6
6	Vázací pásek II	OPII250-CH
7	Potrubí 1 m	RPD150/250/1000-CH6
8	Střední část	PPD150/250-CH
9	Konzola	OMD250-CH
10	Vázací pásek III	OPIII250-CH
11	Ústí	USD150/250-CH6
12	Potrubí 0.25 m	RPD150/250/250-CH6
13	Koleno 90°	KSD150/250/90-CH6
14	Záslepka rozbočky	ZTD150/250-CH6-K

## RPD

### OBRÁZEK



### ROZMĚRY

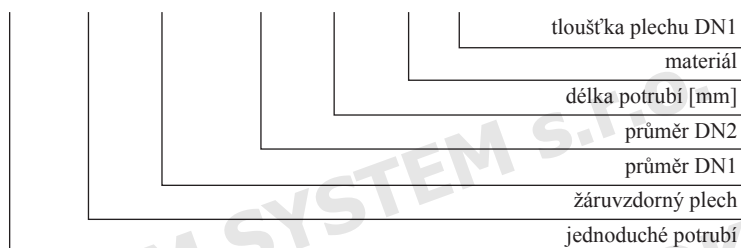


RPD

Průměr DN1/DN2	100	110	120	130	140	150	160	180	200	225	250	300	350	400	450	500	dla s 0,6/0,6
Průměr DN1/DN2	200	200	225	225	240	250	260	280	300	325	350	400	450	500	550	600	
Hmotnost [kg]	7.00	7.20	8.10	8.25	8.35	9.25	9.35	10.50	11.35	12.40	13.45	15.60	17.75	19.90	22.00	24.15	

### OZNAČENÍ / KÓD PRODUKTU

**RPD** m DN1 / DN2 / L - m s



### MATERIÁLY

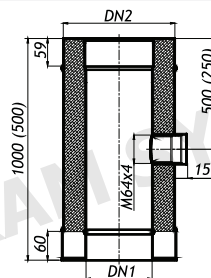
Použití	W	W	-	W - ventilační potrubí
	S	-	-	S - odvod spalin
	-	-	D	D - odvod kouře
Materiál	CH	-	-	CH - nerezový plech 1.4404
	-	X	-	X - nerezový plech 1.4301
	-	-	Z	Z - žáruvzdorný plech 1.4828
Tloušťka plechu	5	5	-	5 - tloušťka 0,5 mm
	6	6	-	6 - tloušťka 0,6 mm
	8	8	8	8 - tloušťka 0,8 mm
	1	1	1	1 - tloušťka 1,0 mm

## ROPD-64

### OBRÁZEK



### ROZMĚRY

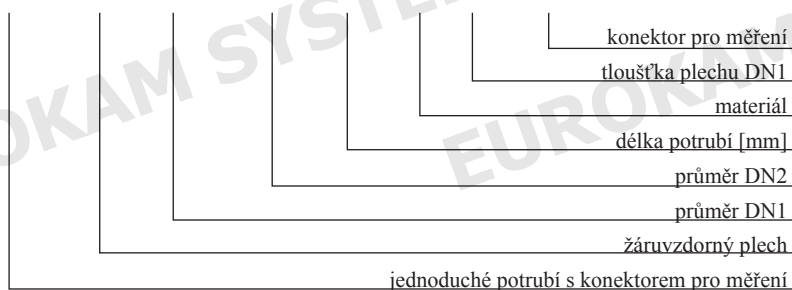


ROPD-64

Průměr DN1/DN2	100	110	120	130	140	150	160	180	200	225	250	300	350	400	450	500	dla s 0,6/0,6
Průměr DN1/DN2	200	200	225	225	240	250	260	280	300	325	350	400	450	500	550	600	
Hmotnost [kg]	7.00	7.20	8.10	8.25	8.35	9.25	9.35	10.50	11.35	12.40	13.45	15.60	17.75	19.90	22.00	24.15	

### OZNAČENÍ / KÓD PRODUKTU

**ROPD** m DN1 / DN2 / L - m s - 64

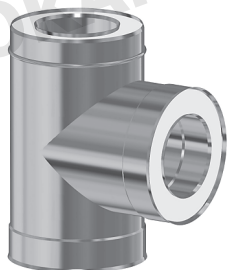


### MATERIÁLY

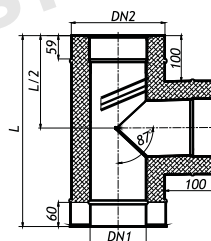
Použití	W	W	-	W - ventilační potrubí
	S	-	-	S - odvod spalin
	-	-	D	D - odvod kouře
Materiál	CH	-	-	CH - nerezový plech 1.4404
	-	X	-	X - nerezový plech 1.4301
	-	-	Z	Z - žáruvzdorný plech 1.4828
Tloušťka plechu	5	5	-	5 - tloušťka 0,5 mm
	6	6	-	6 - tloušťka 0,6 mm
	8	8	8	8 - tloušťka 0,8 mm
	1	1	1	1 - tloušťka 1,0 mm

## TRD/90

### OBRÁZEK



### ROZMĚRY



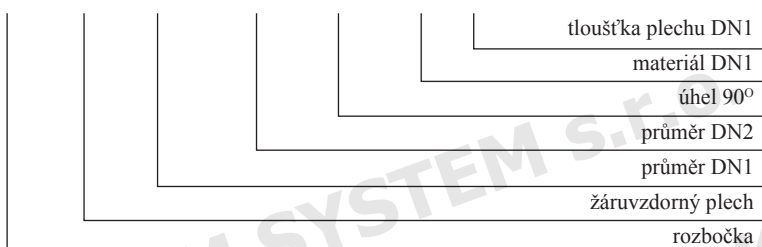
TRD/90

Průměr DN1/DN2	100	110	120	130	140	150	160	180	200	225	250	300	350	400	450	500	dla s 0,6/0,6
L [mm]	400	400	425	425	425	450	450	480	500	525	550	600	650	700	750	800	
Hmotnost [kg]	3.60	3.70	4.35	4.40	4.50	5.20	5.30	6.20	6.95	7.90	8.95	11.15	13.55	16.25	19.00	22.10	

### OZNAČENÍ / KÓD PRODUKTU

### MATERIÁLY

**TRD** m DN1 / DN2 / **90** - m s



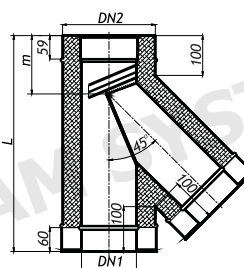
Použití	W	W	-	W - ventilační potrubí
	S	-	-	-
-	-	-	D	D - odvod kouře
Materiál	CH	-	-	CH - nerezový plech 1.4404
	-	X	-	X - nerezový plech 1.4301
	-	-	Ž	Ž - žáruvzdorný plech 1.4828
Tloušťka plechu	5	5	-	5 - tloušťka 0,5 mm
	6	6	-	6 - tloušťka 0,6 mm
	8	8	8	8 - tloušťka 0,8 mm
	1	1	1	1 - tloušťka 1,0 mm

## TRD/45

### OBRÁZEK



### ROZMĚRY



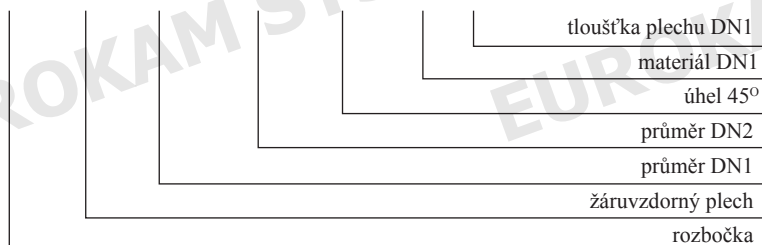
TRD/45

Průměr DN1/DN2	100	110	120	130	140	150	160	180	200	225	250	300	350	400	450	500	dla s 0,6/0,6
L [mm]	485	485	520	520	520	555	555	600	625	660	695	770	840	910	980	1050	
m [mm]	120	120	125	125	130	130	135	140	140	145	150	165	170	180	190	205	
Hmotnost [kg]	4.10	4.20	5.00	5.10	5.15	6.00	6.10	7.30	8.15	9.35	10.70	13.50	16.55	20.00	23.65	27.60	

### OZNAČENÍ / KÓD PRODUKTU

### MATERIÁLY

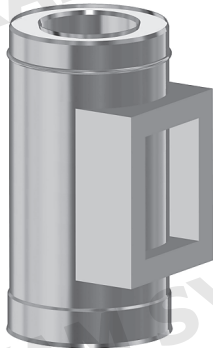
**TRD** m DN1 / DN2 / **45** - m s



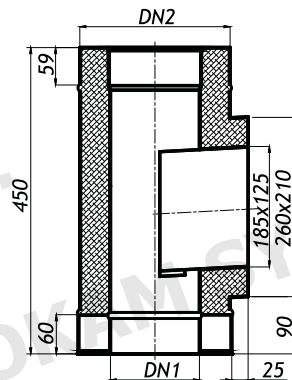
Použití	W	W	-	W - ventilační potrubí
	S	-	-	-
-	-	-	D	D - odvod kouře
Materiál	CH	-	-	CH - nerezový plech 1.4404
	-	X	-	X - nerezový plech 1.4301
	-	-	Ž	Ž - žáruvzdorný plech 1.4828
Tloušťka plechu	5	5	-	5 - tloušťka 0,5 mm
	6	6	-	6 - tloušťka 0,6 mm
	8	8	8	8 - tloušťka 0,8 mm
	1	1	1	1 - tloušťka 1,0 mm

## WCD

### OBRÁZEK



### ROZMĚRY



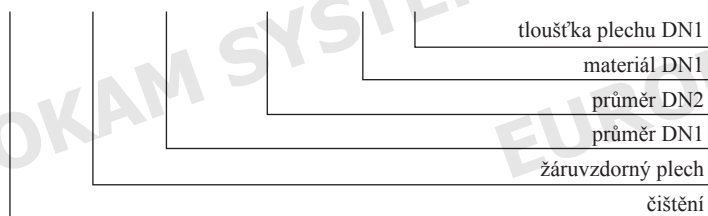
WCD

Průměr DN1/DN2	100	110	120	130	140	150	160	180	200	225	250	300	350	400	450	500	dla s
	200	200	225	225	240	250	260	280	300	325	350	400	450	500	550	600	0,6/0,6
Hmotnost [kg]	3.80	3.90	4.30	4.35	4.40	4.80	4.85	5.35	5.75	6.20	6.70	7.70	8.60	9.60	10.55	11.50	

### OZNAČENÍ / KÓD PRODUKTU

### MATERIÁLY

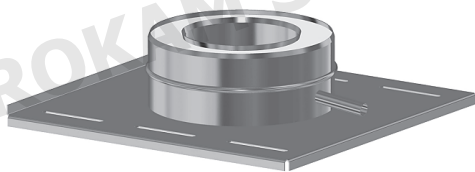
**WCD** m DN1 / DN2 - m s



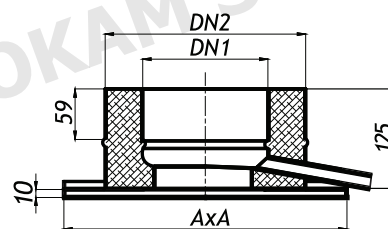
Použití	W	W	-	W - ventilační potrubí
	S	-	-	S - odvod spalin
	-	-	D	D - odvod kouře
	CH	-	-	CH - nerezový plech 1.4404
	-	X	-	X - nerezový plech 1.4301
	-	-	Z	Z - žáruvzdorný plech 1.4828
Tloušťka plechu	5	5	-	5 - tloušťka 0,5 mm
	6	6	-	6 - tloušťka 0,6 mm
	8	8	8	8 - tloušťka 0,8 mm
	1	1	1	1 - tloušťka 1,0 mm

## MSD

### OBRÁZEK



### ROZMĚRY



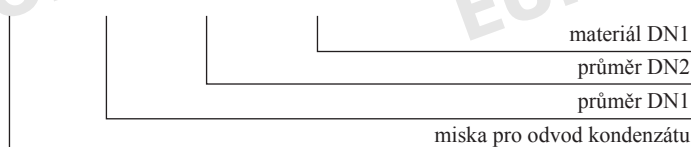
MSD

Průměr DN1/DN2	100	110	120	130	140	150	160	180	200	225	250	300	350	400	450	500	dla s
	200	200	225	225	240	250	260	280	300	325	350	400	450	500	550	600	0,6/0,6
A [mm]	300	300	325	325	325	350	350	380	400	425	450	500	550	600	650	700	
Hmotnost [kg]	2.15	2.20	2.50	2.55	2.55	2.90	3.00	3.50	3.90	4.20	4.65	5.60	6.70	7.90	9.15	10.40	

### OZNAČENÍ / KÓD PRODUKTU

### MATERIÁLY

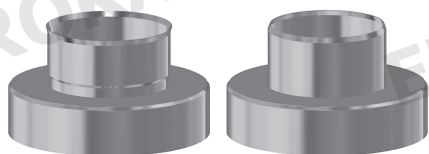
**MSD** DN1 / DN2 - CH



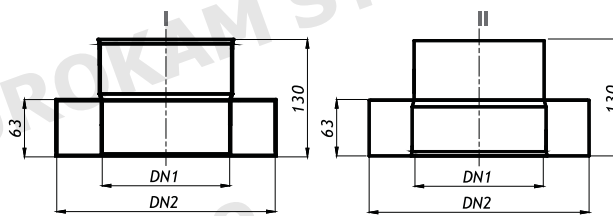
Použití	W	-	-	W - ventilační potrubí
	S	-	-	S - odvod spalin
	D	-	-	D - odvod kouře
	CH	-	-	CH - nerezový plech 1.4404
	-	-	-	X - nerezový plech 1.4301
	-	-	-	Z - žáruvzdorný plech 1.4828

## ZTD-K

### OBRÁZEK



### ROZMĚRY



ZTD-K (N)

K-límec

N-vsuvka

dla TRD/90

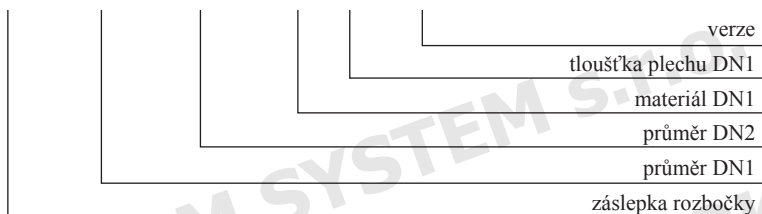
dla TRD/45

Průměr DN1/DN2	100	110	120	130	140	150	160	180	200	225	250	300	350	400	450	500	dla s
	200	200	225	225	240	250	260	280	300	325	350	400	450	500	550	600	0,6/0,6
Hmotnost [kg]	0,40	0,40	0,45	0,45	0,50	0,55	0,55	0,60	0,70	0,75	0,80	1,00	1,10	1,25	1,40	1,55	

### OZNAČENÍ / KÓD PRODUKTU

### MATERIÁLY

ZTD DN1 / DN2 - m, s - w



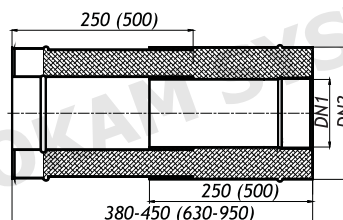
Použití	W	W	-	W - ventilační potrubí
	S	-	-	S - odvod spalin
	-	-	D	D - odvod kouře
Materiál	CH	-	-	CH - nerezový plech 1.4404
	-	X	-	X - nerezový plech 1.4301
	-	-	Ž	Ž - žáruvzdorný plech 1.4828
Tloušťka plechu	5	5	-	5 - tloušťka 0,5 mm
	6	6	-	6 - tloušťka 0,6 mm
	8	8	8	8 - tloušťka 0,8 mm
	1	1	1	1 - tloušťka 1,0 mm

## RTD

### OBRÁZEK



### ROZMĚRY



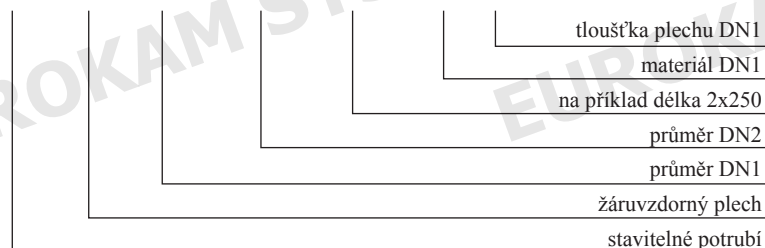
RTD

Průměr DN1/DN2	100	110	120	130	140	150	160	180	200	225	250	300	350	400	450	500	dla s
	200	200	225	225	240	250	260	280	300	325	350	400	450	500	550	600	0,6/0,6
Hmotnost [kg]	6,90	7,05	7,90	8,05	8,15	9,00	9,15	10,25	11,10	12,15	13,20	15,30	17,35	19,50	21,60	23,70	

### OZNAČENÍ / KÓD PRODUKTU

### MATERIÁLY

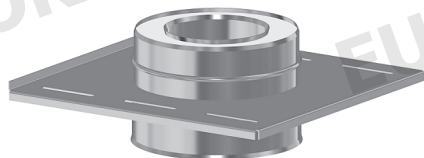
RTD m DN1 / DN2 / 2xL - m, s



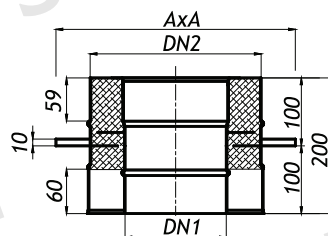
Použití	W	W	-	W - ventilační potrubí
	S	-	-	S - odvod spalin
	-	-	D	D - odvod kouře
Materiál	CH	-	-	CH - nerezový plech 1.4404
	-	X	-	X - nerezový plech 1.4301
	-	-	Ž	Ž - žáruvzdorný plech 1.4828
Tloušťka plechu	5	5	-	5 - tloušťka 0,5 mm
	6	6	-	6 - tloušťka 0,6 mm
	8	8	8	8 - tloušťka 0,8 mm
	1	1	1	1 - tloušťka 1,0 mm

PPD

OBRÁZEK



ROZMĚRY

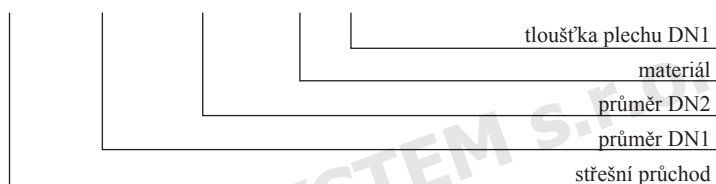


PPD

Průměr DN1/DN2	100	110	120	130	140	150	160	180	200	225	250	300	350	400	450	500	dla s 0,6/0,6
A [mm]	300	300	325	325	325	350	350	380	400	425	450	500	550	600	650	700	
Hmotnost [kg]	2.35	2.30	2.60	2.60	2.60	2.90	2.90	3.30	3.40	3.90	4.25	4.95	5.65	6.40	7.10	7.85	

OZNAČENÍ / KÓD PRODUKTU

PPD DN1 / DN2 - m, s

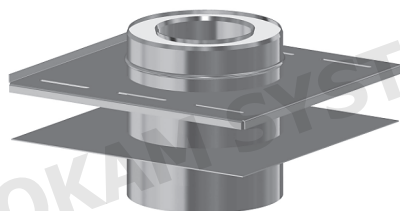


MATERIÁLY

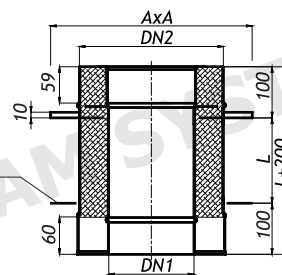
Použití	W	W	-	W - ventilační potrubí
	S	-	-	S - odvod spalin
	-	-	-	D - odvod kouře
Materiál	CH	-	-	CH - nerezový plech 1.4404
	-	X	-	X - nerezový plech 1.4301
	-	-	Z	Z - žáruvzdorný plech 1.4828
Tloušťka plechu	5	5	-	5 - tloušťka 0,5 mm
	6	6	-	6 - tloušťka 0,6 mm
	8	8	-	8 - tloušťka 0,8 mm
	1	1	-	1 - tloušťka 1,0 mm

PPDŽ

OBRÁZEK



ROZMĚRY

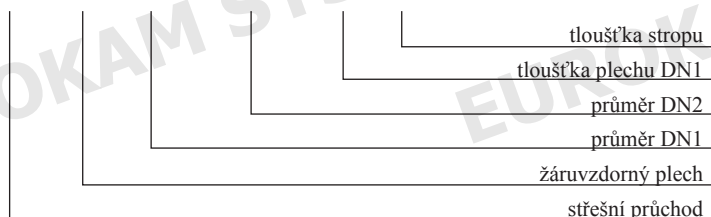


PPDŽ

Průměr DN1/DN2	100	110	120	130	140	150	160	180	200	225	250	300	350	400	450	500	dla s 0,8/0,6
A [mm]	300	300	325	325	325	350	350	380	400	425	450	500	550	600	650	700	
Hmotnost [kg]																	

OZNAČENÍ / KÓD PRODUKTU

PPD Ž DN1 / DN2 - s / L

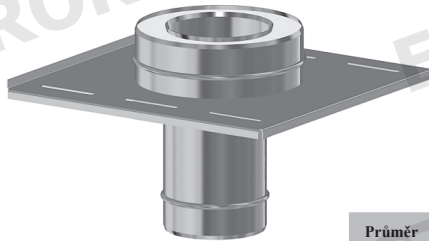


MATERIÁLY

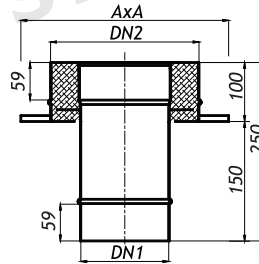
Použití	-	-	-	W - ventilační potrubí
	-	-	-	S - odvod spalin
	-	-	-	D - odvod kouře
Materiál	-	-	-	CH - nerezový plech 1.4404
	-	-	-	X - nerezový plech 1.4301
	-	-	Z	Z - žáruvzdorný plech 1.4828
Tloušťka plechu	-	-	-	5 - tloušťka 0,5 mm
	-	-	-	6 - tloušťka 0,6 mm
	-	-	8	8 - tloušťka 0,8 mm
	-	-	1	1 - tloušťka 1,0 mm

## PJD

### OBRÁZEK



### ROZMĚRY



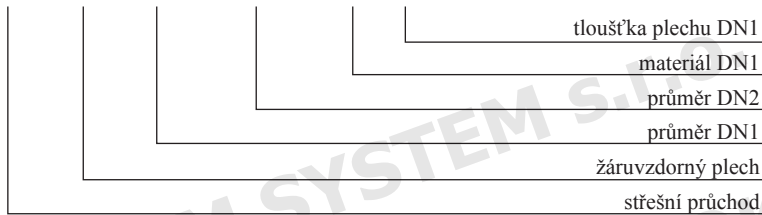
PJD

Průměr DN1/DN2	100	110	120	130	140	150	160	180	200	225	250	300	350	400	450	500	dla s 0,6/0,6
A [mm]	300	300	325	325	325	350	350	380	400	425	450	500	550	600	650	700	
Hmotnost [kg]	2,00	2,00	2,35	2,35	2,35	2,70	2,70	3,15	3,50	3,90	4,35	5,20	6,20	7,20	8,30	9,30	

### OZNAČENÍ / KÓD PRODUKTU

### MATERIÁLY

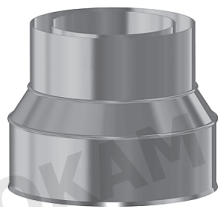
**PJD** m DN1 / DN2 - m<sub>s</sub>



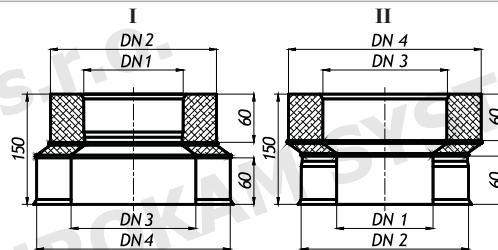
Použití	W	W	-	W - ventilační potrubí
	S	-	-	S - odvod spalin
	-	-	D	D - odvod kouře
Materiál	CH	-	-	CH - nerezový plech 1.4404
	-	X	-	X - nerezový plech 1.4301
	-	-	Ž	Ž - žáruvzdorný plech 1.4828
Tloušťka plechu	5	5	-	5 - tloušťka 0,5 mm
	6	6	-	6 - tloušťka 0,6 mm
	8	8	8	8 - tloušťka 0,8 mm
	1	1	1	1 - tloušťka 1,0 mm

## RDD

### OBRÁZEK



### ROZMĚRY



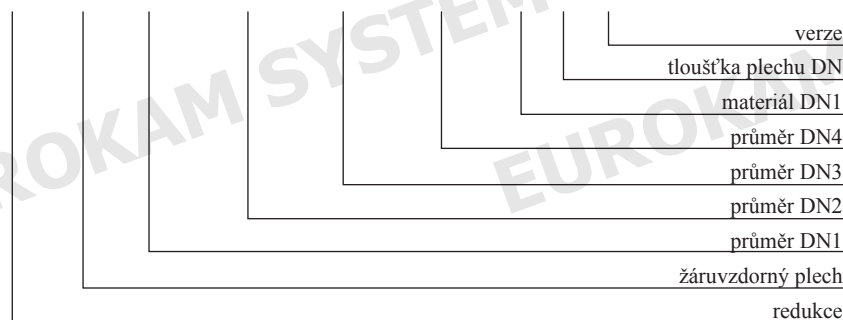
RDD

Průměr DN1/DN2	100	110	120	130	140	150	160	180	200	225	250	300	350	400	450	500	dla s 0,6/0,6
Hmotnost [kg]	zależna od wymiarów																

### OZNAČENÍ / KÓD PRODUKTU

### MATERIÁLY

**RDD** m DN1 / DN2 / DN3 / DN4 - m<sub>s</sub> / w

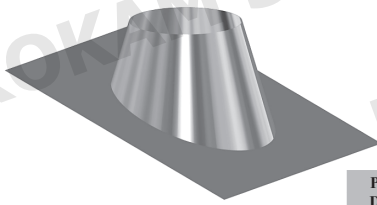


Použití	W	W	-	W - ventilační potrubí
	S	-	-	S - odvod spalin
	-	-	D	D - odvod kouře
Materiál	CH	-	-	CH - nerezový plech 1.4404
	-	X	-	X - nerezový plech 1.4301
	-	-	Ž	Ž - žáruvzdorný plech 1.4828
Tloušťka plechu	5	5	-	5 - tloušťka 0,5 mm
	6	6	-	6 - tloušťka 0,6 mm
	8	8	8	8 - tloušťka 0,8 mm
	1	1	1	1 - tloušťka 1,0 mm

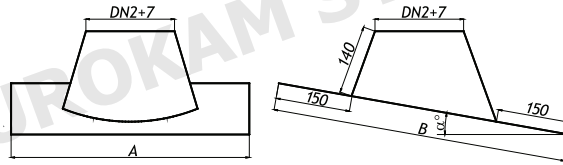


## PDK

### OBRÁZEK



### ROZMĚRY



### PDK

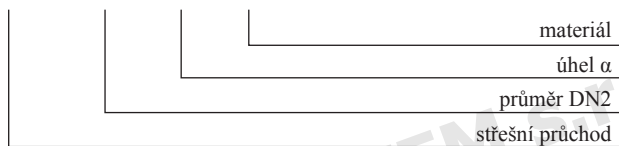
a=20 → od 0-20°  
a=30 → od 20-35°  
a=50 → od 35-50°

Průměr DN1/DN2	100	110	120	130	140	150	160	180	200	225	250	300	350	400	450	500
α 20	A	605	605	628	628	628	685	685	710	748	804	781	802	865	915	1022
	B	610	610	632	632	632	708	708	718	756	820	816	803	875	929	1035
α 35	A	645	645	665	665	665	694	694	708	746	778	806	867	917	974	1088
	B	715	715	724	724	724	758	758	769	816	854	899	939	1013	1079	1211
α 50	A	670	670	700	700	700	735	735	769	795	797	821	908	970	1032	1156
	B	867	867	879	879	879	944	944	980	1017	942	959	1168	1256	1346	1433
Hmotnost [kg]	zaleznad wymiarów															

dłus = 0,6

### OZNAČENÍ / KÓD PRODUKTU

**PDK** DN2 / α - X

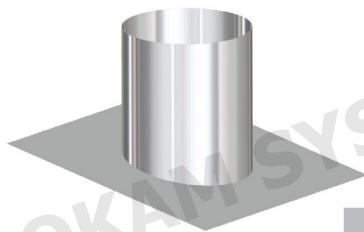


### MATERIÁLY

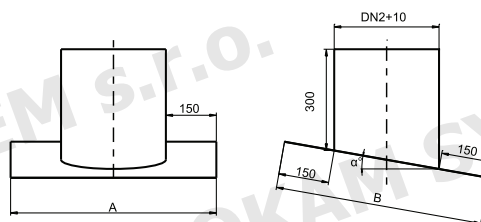
Použití	-	W	-	W - ventilační potrubí
	-	S	-	S - odvod spalin
	-	D	-	D - odvod kouře
Materiál	-	-	-	CH - nerezový plech 1.4404
	-	X	-	X - nerezový plech 1.4301
	-	-	-	Ž - žáruvzdorný plech 1.4828
Tloušťka plechu	-	-	-	5 - tloušťka 0,5 mm
	-	6	-	6 - tloušťka 0,6 mm
	-	-	-	8 - tloušťka 0,8 mm
	-	-	-	1 - tloušťka 1,0 mm

## PDK II

### OBRÁZEK



### ROZMĚRY



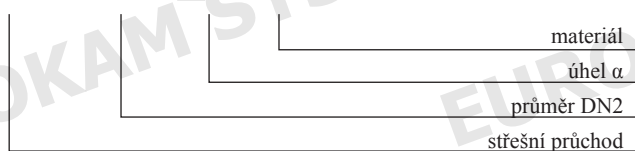
### PDK II

Průměr DN1/DN2	100	110	120	130	140	150	160	180	200	225	250	300	350	400	450	500	
α 20	A	510	510	535	535	550	560	570	590	610	635	660	710	760	810	860	910
	B	525	525	550	550	570	580	590	610	630	655	685	735	790	840	895	950
α 35	A	510	510	535	535	550	560	570	590	610	635	660	710	760	810	860	910
	B	560	560	590	590	605	620	630	655	680	710	740	800	860	920	985	1045
α 50	A	510	510	535	535	550	560	570	590	610	635	660	710	760	810	860	910
	B	600	600	635	635	690	705	720	750	785	825	860	940	1015	1095	1170	1250
Hmotnost [kg]	zaleznad wymiarów																

dłus = 0,6

### OZNAČENÍ / KÓD PRODUKTU

**PDK II** DN2 / α - X



### MATERIÁLY

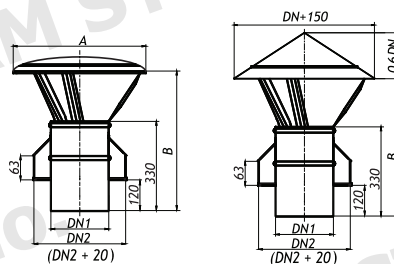
Použití	-	W	-	W - ventilační potrubí
	-	S	-	S - odvod spalin
	-	D	-	D - odvod kouře
Materiál	-	-	-	CH - nerezový plech 1.4404
	-	X	-	X - nerezový plech 1.4301
	-	-	-	Ž - žáruvzdorný plech 1.4828
Tloušťka plechu	-	-	-	5 - tloušťka 0,5 mm
	-	6	-	6 - tloušťka 0,6 mm
	-	-	-	8 - tloušťka 0,8 mm
	-	-	-	1 - tloušťka 1,0 mm

DKD

OBRÁZEK



ROZMĚRY



DKD

dla DN1/DN2 < 200/300

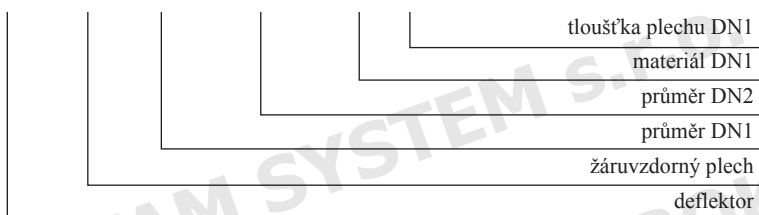
dla DN1/DN2 > 225/325

Průměr DN1/DN2	100	110	120	130	140	150	160	180	200	225	250	300	350	400	450	500	dla s 0,6/0,6
A [mm]	220	220	220	220	290	290	290	290	350	450	450	450	550	550	650	650	
B [mm]	410	410	410	410	430	430	430	430	450	600	630	690	750	810	870	930	
Hmotnost [kg]	1.55	1.60	1.70	1.75	1.80	2.05	2.10	2.25	2.40	3.15	3.60	4.00	4.80	5.55	6.65	7.00	

OZNAČENÍ / KÓD PRODUKTU

MATERIÁLY

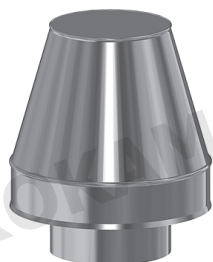
DKD m DN1 / DN2 - m s



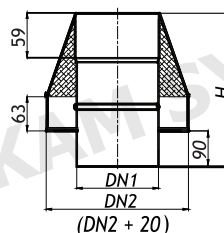
Použití	W	W	-	W - ventilační potrubí
	S	-	-	S - odvod spalin
	-	-	D	D - odvod kouře
Materiál	CH	-	-	CH - nerezový plech 1.4404
	-	X	-	X - nerezový plech 1.4301
	-	-	Z	Z - žáruvzdorný plech 1.4828
Tloušťka plechu	5	5	-	5 - tloušťka 0,5 mm
	6	6	-	6 - tloušťka 0,6 mm
	8	8	8	8 - tloušťka 0,8 mm
	1	1	1	1 - tloušťka 1,0 mm

USD

OBRÁZEK



ROZMĚRY



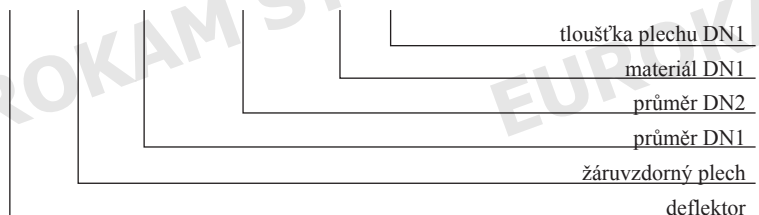
USD

Průměr DN1/DN2	100	110	120	130	140	150	160	180	200	225	250	300	350	400	450	500	dla s 0,6/0,6
H [mm]	330	330	330	330	330	330	330	330	330	330	330	330	400	420	420	420	
Hmotnost [kg]	1.00	1.05	1.15	1.20	1.30	1.50	1.60	1.80	2.00	3.80	4.20	4.90	7.10	8.00	10.70	11.80	

OZNAČENÍ / KÓD PRODUKTU

MATERIÁLY

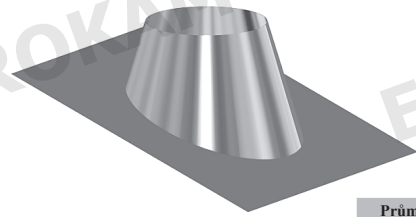
USD m DN1 / DN2 - m s



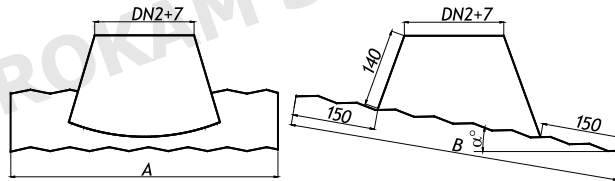
Použití	W	W	-	W - ventilační potrubí
	S	-	-	S - odvod spalin
	-	-	D	D - odvod kouře
Materiál	CH	-	-	CH - nerezový plech 1.4404
	-	X	-	X - nerezový plech 1.4301
	-	-	Z	Z - žáruvzdorný plech 1.4828
Tloušťka plechu	5	5	-	5 - tloušťka 0,5 mm
	6	6	-	6 - tloušťka 0,6 mm
	8	8	8	8 - tloušťka 0,8 mm
	1	1	1	1 - tloušťka 1,0 mm

## PDK-Pb

### OBRÁZEK



### ROZMĚRY



PDK-Pb

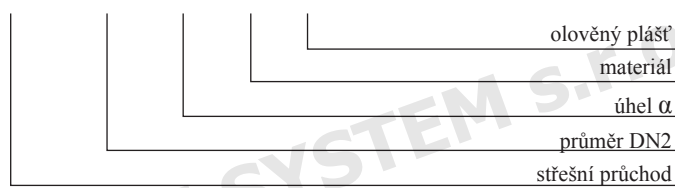
a=20 → od 0-20°  
a=30 → od 20-35°  
a=50 → od 35-50°

Průměr DN1/DN2	100	110	120	130	140	150	160	180	200	225	250	300	350	400	450	500	dla s = 0,6	
α 20	A	605	605	628	628	628	685	685	710	748	804	781	802	865	915	971		1022
	B	610	610	632	632	632	708	708	718	756	820	816	803	875	929	982		1035
α 35	A	645	645	665	665	665	694	694	708	746	778	806	867	917	974	1031		1088
	B	715	715	724	724	724	758	758	769	816	854	899	939	1013	1079	1145	1211	
α 50	A	670	670	700	700	700	735	735	769	795	797	821	908	970	1032	1094	1156	
	B	867	867	879	879	879	944	944	980	1017	942	959	1168	1256	1346	1433	1522	
Hmotnost [kg]																		

### OZNAČENÍ / KÓD PRODUKTU

### MATERIÁLY

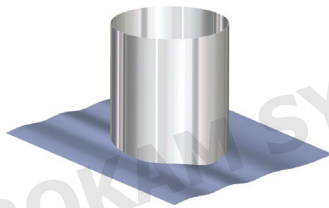
**PDK** DN2 / α - x **Pb**



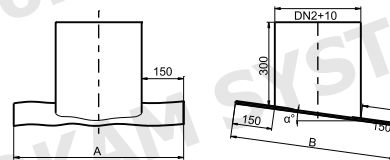
Použití	-	W	-	W - ventilační potrubí
	-	S	-	S - odvod spalin
	-	D	-	D - odvod kouře
Materiál	-	-	-	CH - nerezový plech 1.4404
	-	X	-	X - nerezový plech 1.4301
	-	-	-	Ž - žáruvzdorný plech 1.4828
Tloušťka plechu	-	-	-	5 - tloušťka 0,5 mm
	-	6	-	6 - tloušťka 0,6 mm
	-	-	-	8 - tloušťka 0,8 mm
	-	-	-	1 - tloušťka 1,0 mm

## PDK-Pb II

### OBRÁZEK



### ROZMĚRY



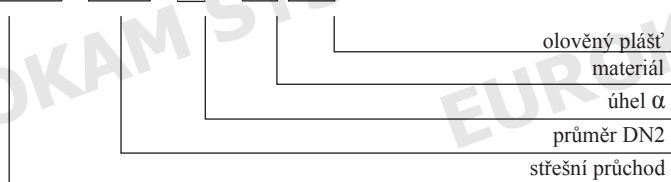
PDK-Pb II

Průměr DN1/DN2	100	110	120	130	140	150	160	180	200	225	250	300	350	400	450	500	dla s = 0,6	
α 20	A	510	510	535	535	550	560	570	590	610	635	660	710	760	810	860		910
	B	525	525	550	550	570	580	590	610	630	655	685	735	790	840	895		950
α 35	A	510	510	535	535	550	560	570	590	610	635	660	710	760	810	860		910
	B	560	560	590	590	605	620	630	655	680	710	740	800	860	920	985	1045	
α 50	A	510	510	535	535	550	560	570	590	610	635	660	710	760	810	860	910	
	B	600	600	635	635	690	705	720	750	785	825	860	940	1015	1095	1170	1250	
Hmotnost [kg]																		

### OZNAČENÍ / KÓD PRODUKTU

### MATERIÁLY

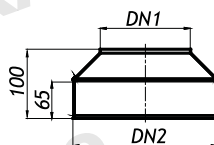
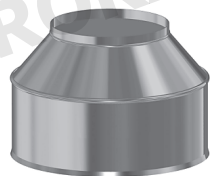
**PDK II** DN2 / α - X **Pb**



Použití	-	W	-	W - ventilační potrubí
	-	S	-	S - odvod spalin
	-	D	-	D - odvod kouře
Materiál	-	-	-	CH - nerezový plech 1.4404
	-	X	-	X - nerezový plech 1.4301
	-	-	-	Ž - žáruvzdorný plech 1.4828
Tloušťka plechu	-	-	-	5 - tloušťka 0,5 mm
	-	6	-	6 - tloušťka 0,6 mm
	-	-	-	8 - tloušťka 0,8 mm
	-	-	-	1 - tloušťka 1,0 mm

## NKD-G

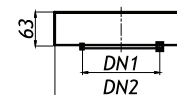
### OBRÁZEK



G-Horní

### WERSJA WYKONANIA

NKD-G (D)



D-Dolní

Průměr DN1/DN2	100	110	120	130	140	150	160	180	200	225	250	300	350	400	450	500	dla s 0,6/0,6
	200	200	225	225	240	250	260	280	300	325	350	400	450	500	550	600	
Hmotnost [kg]	0.15	0.16	0.18	0.19	0.20	0.21	0.22	0.25	0.28	0.31	0.34	0.40	0.46	0.52	0.58	0.64	

### OZNAČENÍ / KÓD PRODUKTU

### MATERIÁLY

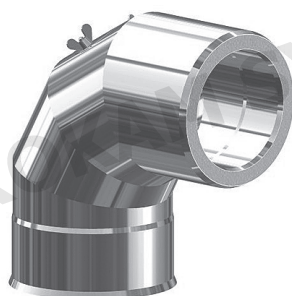
**NKD** DN1 / DN2 - W



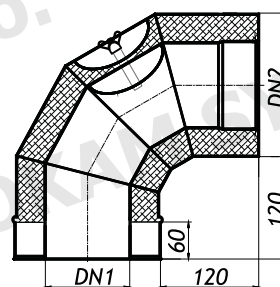
Použití	W	W	-	W-ventilační potrubí
	S	S	-	S-odvod spalin
	D	D	-	D-odvod kouře
Materiál	-	-	-	CH- nerezový plech 1.4404
	-	X	-	X- nerezový plech 1.4301
	X	-	-	Ž- žáruvzdorný plech 1.4828
Tloušťka plechu	5	-	-	5 - tloušťka 0,5 mm
	-	6	-	6 - tloušťka 0,6 mm
	-	-	-	8 - tloušťka 0,8 mm
	-	-	-	1 - tloušťka 1,0 mm

## KSDr/90

### OBRÁZEK



### ROZMĚRY



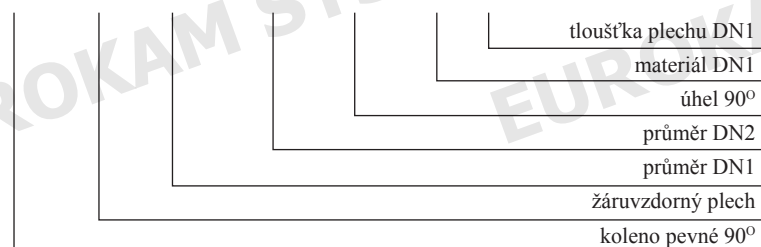
KSDr/90

Průměr DN1/DN2	100	110	120	130	140	150	160	180	200	225	250	300	350	400	450	500	dla s 0,6/0,6
	200	200	225	225	240	250	260	280	300	325	350	400	450	500	550	600	
Hmotnost [kg]	2.35	2.40	2.70	2.75	3.35	3.70	3.75	4.20	4.50	4.95	6.45	7.80	8.85	12.35	14.75	17.40	

### OZNAČENÍ / KÓD PRODUKTU

### MATERIÁLY

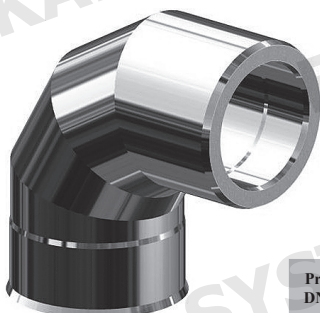
**KSDr** m DN1 / DN2 / 90 - m, s



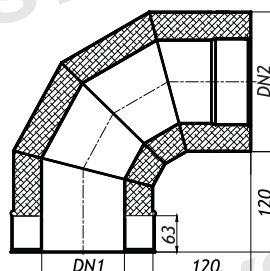
Použití	W	W	-	W - ventilační potrubí
	S	-	-	S - odvod spalin
	-	-	D	D - odvod kouře
Materiál	CH	-	-	CH - nerezový plech 1.4404
	-	X	-	X - nerezový plech 1.4301
	-	-	Ž	Ž - žáruvzdorný plech 1.4828
Tloušťka plechu	5	5	-	5 - tloušťka 0,5 mm
	6	6	-	6 - tloušťka 0,6 mm
	8	8	8	8 - tloušťka 0,8 mm
	1	1	1	1 - tloušťka 1,0 mm

KSD/90

OBRÁZEK



ROZMĚRY

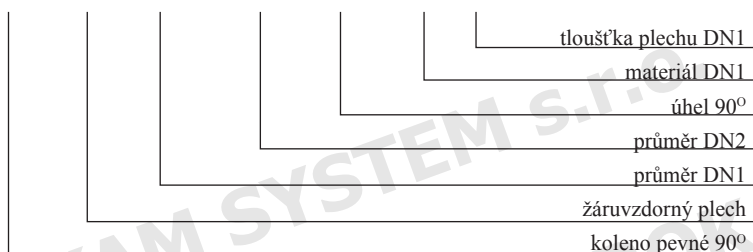


KSD/90

Průměr DN1/DN2	100	110	120	130	140	150	160	180	200	225	250	300	350	400	450	500	dla s
Průměr DN1/DN2	200	200	225	225	240	250	260	280	300	325	350	400	450	500	550	600	0,6/0,6
Hmotnost [kg]	2,35	2,40	2,70	2,75	3,35	3,70	3,75	4,20	4,50	4,95	6,45	7,80	8,85	12,35	14,75	17,40	

OZNAČENÍ / KÓD PRODUKTU

**KSD** m DN1 / DN2 / 90 - m s



MATERIÁLY

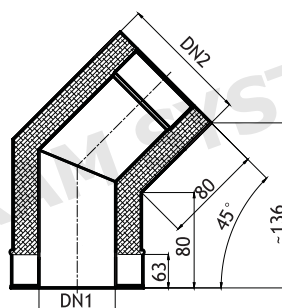
Použití	W	W	-	W - ventilační potrubí
Použití	S	-	-	S - odvod spalin
	-	-	D	D - odvod kouře
Materiál	CH	-	-	CH - nerezový plech 1.4404
	-	X	-	X - nerezový plech 1.4301
	-	-	Z	Z - žáruvzdorný plech 1.4828
Tloušťka plechu	5	5	-	5 - tloušťka 0,5 mm
	6	6	-	6 - tloušťka 0,6 mm
	8	8	8	8 - tloušťka 0,8 mm
	1	1	1	1 - tloušťka 1,0 mm

KSD/45

OBRÁZEK



ROZMĚRY

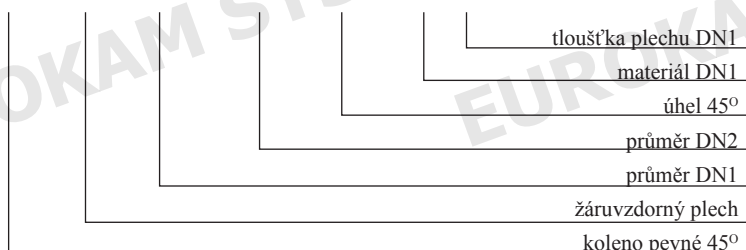


KSD/45

Průměr DN1/DN2	100	110	120	130	140	150	160	180	200	225	250	300	350	400	450	500	dla s
Průměr DN1/DN2	200	200	225	225	240	250	260	280	300	325	350	400	450	500	550	600	0,6/0,6
Hmotnost [kg]	1,55	1,60	1,85	1,95	2,00	2,25	2,30	2,65	3,00	3,40	3,80	4,75	5,65	6,85	8,15	9,40	

OZNAČENÍ / KÓD PRODUKTU

**KSD** m DN1 / DN2 / 45 - m s



MATERIÁLY

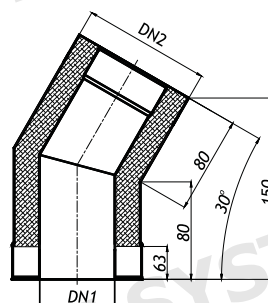
Použití	W	W	-	W - ventilační potrubí
Použití	S	-	-	S - odvod spalin
	-	-	D	D - odvod kouře
Materiál	CH	-	-	CH - nerezový plech 1.4404
	-	X	-	X - nerezový plech 1.4301
	-	-	Z	Z - žáruvzdorný plech 1.4828
Tloušťka plechu	5	5	-	5 - tloušťka 0,5 mm
	6	6	-	6 - tloušťka 0,6 mm
	8	8	8	8 - tloušťka 0,8 mm
	1	1	1	1 - tloušťka 1,0 mm

KSD/30

OBRÁZEK



ROZMĚRY



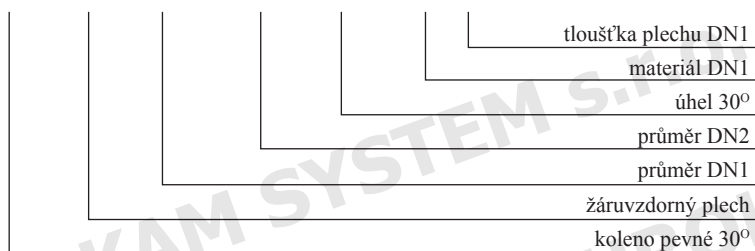
KSD/30

Průměr DN1/DN2	100	110	120	130	140	150	160	180	200	225	250	300	350	400	450	500	dla s 0,6/0,6
	200	200	225	225	240	250	260	280	300	325	350	400	450	500	550	600	
Hmotnost [kg]	1.45	1.50	1.75	1.75	1.80	2.00	2.10	2.40	2.65	3.00	3.35	4.05	4.85	5.75	6.60	7.60	

OZNAČENÍ / KÓD PRODUKTU

MATERIÁLY

**KSD** **m** **DN1 / DN2 / 30** - **m<sub>s</sub>**



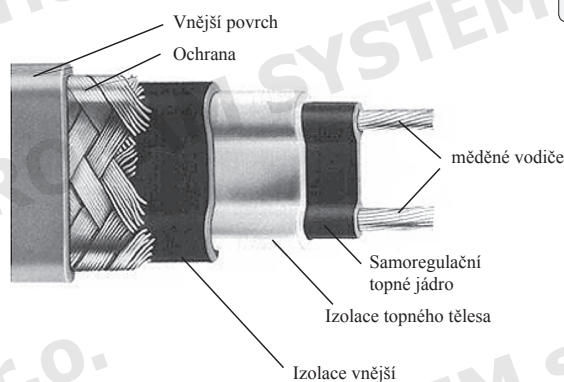
Použití	W	W	-	W - ventilační potrubí
	S	-	-	S - odvod spalin
	-	-	D	D - odvod kouře
Materiál	CH	-	-	CH - nerezový plech 1.4404
	-	X	-	X - nerezový plech 1.4301
	-	-	Ž	Ž - žáruvzdorný plech 1.4828
Tloušťka plechu	5	5	-	5 - tloušťka 0,5 mm
	6	6	-	6 - tloušťka 0,6 mm
	8	8	8	8 - tloušťka 0,8 mm
	1	1	1	1 - tloušťka 1,0 mm

SPG

OBRÁZEK



ROZMĚRY



SPG

OZNAČENÍ / KÓD PRODUKTU

TECHNICKÁ DATA

**SPG** - **L**



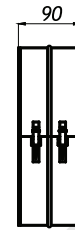
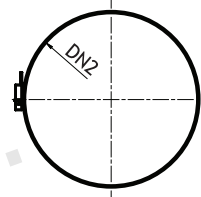
Výhřevnost	26W/m při 5°C
Napětí	230 V AC
Redundance ochrana	C 20A
Max. pracovní teplota (pod napětím)	65°C
Max. teplota (napětí 1000 h)	85°C
Vnější povrch	Fluoropolymer
Min. poloměr ohybu	25mm
Min. teplota montáže	-30°C
Rozměry	11,6x5,6 mm

## OP I

### OBRÁZEK



### ROZMĚRY

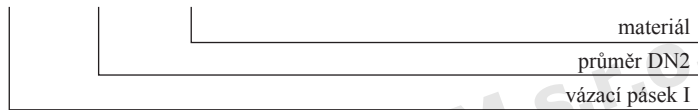


OP I

Průměr DN1/DN2	100	110	120	130	140	150	160	180	200	225	250	300	350	400	450	500	dla s 0,6/0,6
Hmotnost [kg]	0,25	0,25	0,30	0,30	0,30	0,35	0,35	0,40	0,40	0,45	0,50	0,55	0,60	0,70	0,75	0,80	

### OZNAČENÍ / KÓD PRODUKTU

**OP I** **DN2** - **X**



### MATERIÁLY

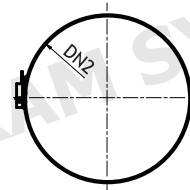
Použití	-	W	-	W - ventilační potrubí
	-	S	-	S - odvod spalin
	-	D	-	D - odvod kouře
Materiál	-	-	-	CH - nerezový plech 1.4404
	-	X	-	X - nerezový plech 1.4301
	-	-	-	Ž - žáruvzdorný plech 1.4828
Tloušťka plechu	-	-	-	5 - tloušťka 0,5 mm
	-	6	-	6 - tloušťka 0,6 mm
	-	-	-	8 - tloušťka 0,8 mm
	-	-	-	1 - tloušťka 1,0 mm

## OP II

### OBRÁZEK



### ROZMĚRY

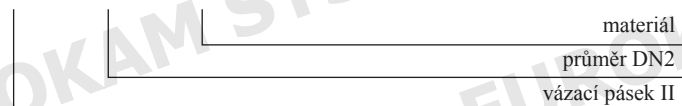


OP II

Průměr DN1/DN2	100	110	120	130	140	150	160	180	200	225	250	300	350	400	450	500	dla s 0,6/0,6
Hmotnost [kg]	0,17	0,17	0,19	0,19	0,19	0,21	0,21	0,23	0,25	0,27	0,29	0,33	0,37	0,42	0,46	0,50	

### OZNAČENÍ / KÓD PRODUKTU

**OP II** **DN2** - **X**



### MATERIÁLY

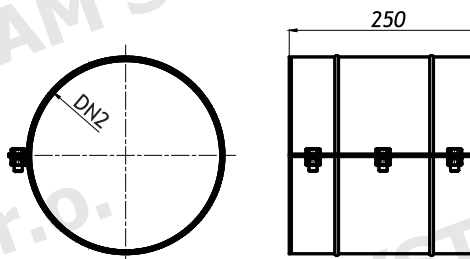
Použití	-	W	-	W - ventilační potrubí
	-	S	-	S - odvod spalin
	-	D	-	D - odvod kouře
Materiál	-	-	-	CH - nerezový plech 1.4404
	-	X	-	X - nerezový plech 1.4301
	-	-	-	Ž - žáruvzdorný plech 1.4828
Tloušťka plechu	-	-	-	5 - tloušťka 0,5 mm
	-	6	-	6 - tloušťka 0,6 mm
	-	-	-	8 - tloušťka 0,8 mm
	-	-	-	1 - tloušťka 1,0 mm

## OP III

### OBRÁZEK



### ROZMĚRY

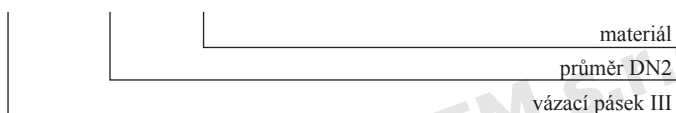


OP III

Průměr DN1/DN2	100	110	120	130	140	150	160	180	200	225	250	300	350	400	450	500	dla s = 1,0
Hmotnost [kg]	2.10	2.10	2.35	2.35	2.35	2.65	2.65	2.90	3.15	3.40	3.65	4.15	4.65	5.25	5.75	6.25	

### OZNAČENÍ / KÓD PRODUKTU

**OPIII** **DN2** - **X**



### MATERIÁLY

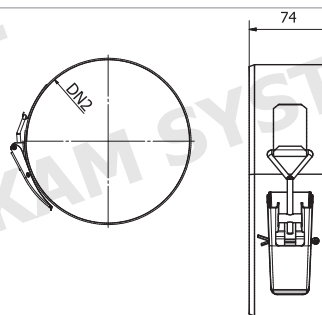
Použití	-	W	-	W - ventilační potrubí
	-	S	-	S - odvod spalin
	-	D	-	D - odvod kouře
Materiál	-	-	-	CH - nerezový plech 1.4404
	-	X	-	X - nerezový plech 1.4301
	-	-	-	Ž - žáruvzdorný plech 1.4828
Tloušťka plechu	-	-	-	5 - tloušťka 0,5 mm
	-	-	-	6 - tloušťka 0,6 mm
	-	-	-	8 - tloušťka 0,8 mm
	-	1	-	1 - tloušťka 1,0 mm

## OP IV

### OBRÁZEK



### ROZMĚRY



OP IV

Průměr DN1/DN2	120	130	140	150	160	180	200	225	250	300	350	400	dla s 0,6/0,6
Hmotnost [kg]	0.38	0.38	0.38	0.41	0.42	0.44	0.46	0.49	0.52	0.57	0.63	0.69	

### OZNAČENÍ / KÓD PRODUKTU

**OPIV** **DN2** - **X**



### MATERIÁLY

Použití	-	W	-	W - ventilační potrubí
	-	S	-	S - odvod spalin
	-	D	-	D - odvod kouře
Materiál	-	-	-	CH - nerezový plech 1.4404
	-	X	-	X - nerezový plech 1.4301
	-	-	-	Ž - žáruvzdorný plech 1.4828
Tloušťka plechu	-	-	-	5 - tloušťka 0,5 mm
	-	6	-	6 - tloušťka 0,6 mm
	-	-	-	8 - tloušťka 0,8 mm
	-	-	-	1 - tloušťka 1,0 mm

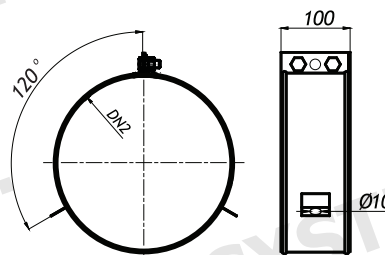


## OPO

### OBRÁZEK



### ROZMĚRY



OPO

Průměr DN1/DN2	100	110	120	130	140	150	160	180	200	225	250	300	350	400	450	500	dla s 1,5 (2,0)
Hmotnost [kg]	0,85	0,85	1,00	1,00	1,00	1,40	1,40	1,50	1,60	1,80	1,90	2,10	2,40	2,60	2,90	3,10	

### OZNAČENÍ / KÓD PRODUKTU

**OPO** **DN2** - **X**

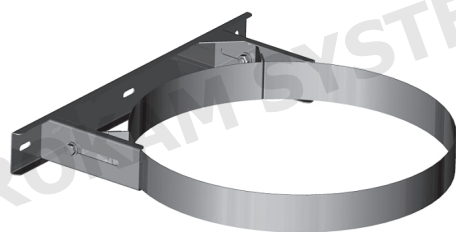


### MATERIÁLY

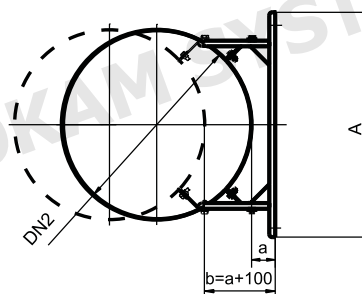
Použití	-	W	-	W - ventilační potrubí
	-	S	-	S - odvod spalin
	-	D	-	D - odvod kouře
Materiál	-	-	-	CH - nerezový plech 1.4404
	-	X	-	X - nerezový plech 1.4301
	-	-	-	Z - žáruvzdorný plech 1.4828
Tloušťka plechu	-	-	-	5 - tloušťka 0,5 mm
	-	-	-	6 - tloušťka 0,6 mm
	-	1,5	-	1,5 - tloušťka 1,5 mm
-	-	-	2 - tloušťka 2,0 mm	

## OMD

### OBRÁZEK



### ROZMĚRY



OMD

$a_{\min} = 50$  mm  
regulace = 100 mm

Průměr DN1/DN2	100	110	120	130	140	150	160	180	200	225	250	300	350	400	450	500
A [mm]	380	380	395	395	395	409	409	424	433	445	456	476	556	580	602	622
Hmotnost [kg]	1,10	1,10	1,15	1,15	1,15	1,20	1,20	1,25	1,30	1,35	1,40	1,45	1,95	2,05	2,50	2,60

### OZNAČENÍ / KÓD PRODUKTU

**OMD** **DN2** - **X** / **a**



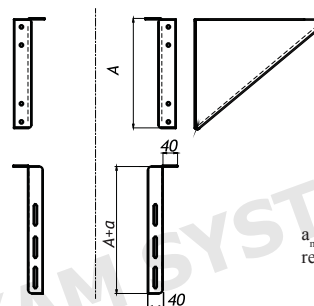
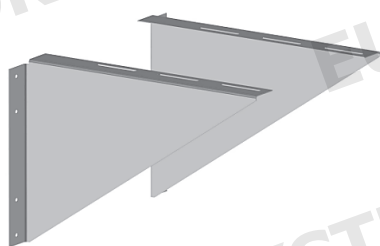
### MATERIÁLY

Použití	-	W	-	W - ventilační potrubí
	-	S	-	S - odvod spalin
	-	D	-	D - odvod kouře
Materiál	-	-	-	CH - nerezový plech 1.4404
	-	X	-	X - nerezový plech 1.4301
	-	-	-	Z - žáruvzdorný plech 1.4828

KWD

OBRÁZEK

ROZMĚRY



KWD

$a_{\min} = 50 \text{ mm}$   
regulace = 100 mm

Průměr DN1/DN2	100	110	120	130	140	150	160	180	200	225	250	300	350	400	450	500	d <sub>h</sub> s=2,0
H [mm]	200	200	225	225	225	250	250	280	300	325	350	400	450	500	550	600	
Hmotnost [kg]	1.10	1.10	1.30	1.30	1.30	1.55	1.55	1.85	2.10	2.40	2.70	3.40	4.20	5.05	6.00	7.00	

OZNAČENÍ / KÓD PRODUKTU

MATERIÁLY

**KWD** DN2 - X / a



Použití	-	W	-	W - ventilační potrubí
	-	S	-	S - odvod spalin
	-	D	-	D - odvod kouře
Materiál	-	-	-	CH - nerezový plech 1.4404
	-	X	-	X - nerezový plech 1.4301
	-	-	-	Ž - žáruvzdorný plech 1.4828
Tloušťka plechu	-	-	-	5 - tloušťka 0,5 mm
	-	-	-	6 - tloušťka 0,6 mm
	-	-	-	8 - tloušťka 0,8 mm
	-	2	-	2 - tloušťka 2,0 mm